

# Ansprechende Vakanzen in Weilimdorf

70499 Stuttgart (Weilimdorf), Bürohaus for rent

Object ID: IRx1081/G1/E4/Eh1



## Ansprechende Vakanzen in Weilimdorf

|                                |                                  |
|--------------------------------|----------------------------------|
| Object ID                      | IRx1081/G1/E4/Eh1                |
| Object types                   | Büro/Praxis, Bürohaus            |
| Address                        | 70499 Stuttgart (Weilimdorf)     |
| Office space ca.               | 229 m <sup>2</sup>               |
| Total space ca.                | 229 m <sup>2</sup>               |
| Office space ca.               | 229 m <sup>2</sup>               |
| Divisible from                 | 229 m <sup>2</sup>               |
| State                          | gepflegt                         |
| Total parking lots             | 3                                |
| Tenant commission (commercial) | provisionsfrei<br>provisionsfrei |
| Additional costs               | 2.50 EUR                         |



## Objektbeschreibung

Derzeit bietet sich Ihnen die Möglichkeit, attraktive Vakanzen in Stuttgart-Weilimdorf anzumieten. Die Büroflächen sind allesamt gepflegt und verfügen über eine ansprechende Ausstattung. Eine CAT-6 Verkabelung, eine Teilklimatisierung sowie ein Personenaufzug runden das Angebot ab.

## Sonstiges

Noch nicht das Richtige? Wir führen weitere Objekte im Großraum Stuttgart. Sprechen Sie mit unseren Beratern. Gemeinsam finden wir Ihr Wunschobjekt! Wir freuen uns auf Ihre Kontaktaufnahme!

Nach den §§ 16, 16 a EnEV ist der Eigentümer, Verkäufer, Vermieter, Verpächter und Leasinggeber bei der Vermarktung von Immobilien verpflichtet, den Energieausweis der Immobilie gemäß der gesetzlichen Vorgabe bei Besichtigungen auszuhändigen bzw. auszuhängen und bestimmte energetische Kennwerte aus dem Energieausweis in die Immobilieninserate und Exposés aufzunehmen. Dieser Nachweis wurde von uns bereits bei den Eigentümern angefordert und kann von Ihnen beim Besichtigungstermin eingesehen werden.

## Energieausweis

| Energieausweistyp         | Verbrauchsausweis             |
|---------------------------|-------------------------------|
| Endenergieverbrauch Strom | 30.00 kWh/(m <sup>2</sup> ·a) |
| Endenergieverbrauch Wärme | 73.00 kWh/(m <sup>2</sup> ·a) |



## Location

Am nordwestlichen Rand der Landeshauptstadt Stuttgart befindet sich der Stadtbezirk Weilimdorf. Im Besonderen profitiert Weilimdorf von seiner Nähe zu Stuttgart als auch von der vorteilhaften Verkehrsanbindung. Die Bundesstraße B295 lässt sich in nur wenigen Minuten anfahren, während sich die nächstgelegene Autobahnauffahrt der A81 sich in nur ca. 3 Minuten erreichen lässt. Verbindungen an die Bundesstraßen B10, B14, B27 als auch an die Autobahn A8 befinden sich ebenfalls in relativer Umgebung. Eine Vielzahl an U-Bahn Haltestellen mit den Linien U6 und U16 als auch der Bahnhof mit den Verbindungen R61, S6 und S60 schaffen für den öffentlichen Personenverkehr zusätzlich beste Gegebenheiten.

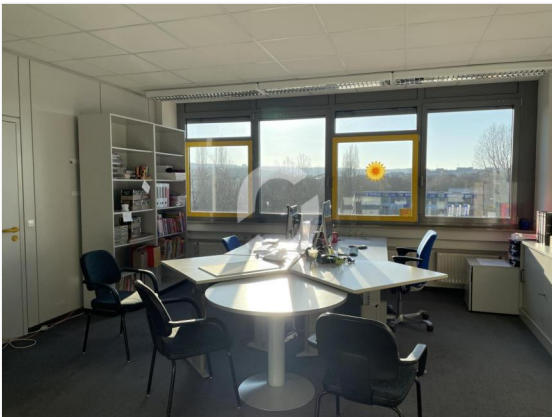




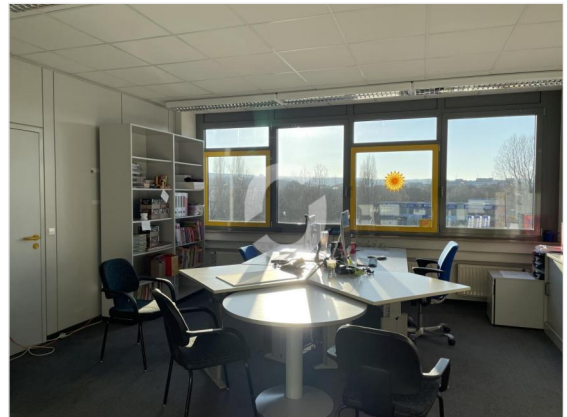
Außenansicht



Impression



Impression



Impression



Impression



# Grundriss

3. OG

